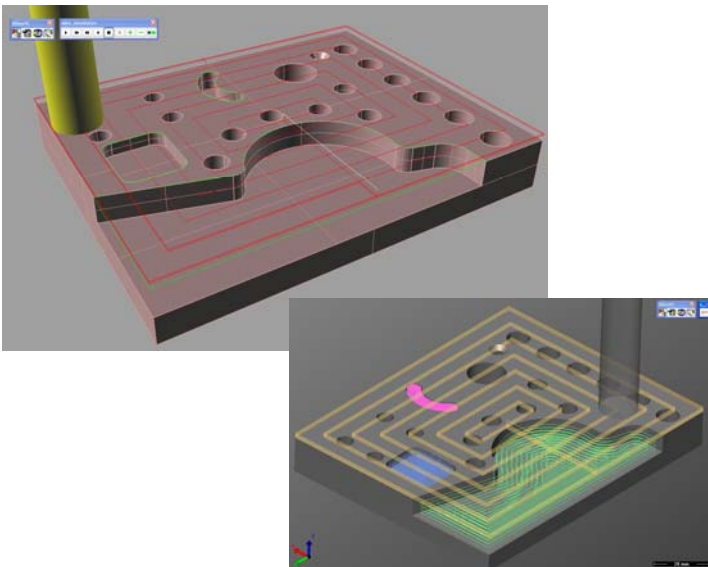


RHINO-NC

Il CAM per Rhinoceros

RhinoNC Rhino-NC è "il CAM" integrato in Rhinoceros.

Viste le diverse esigenze delle aziende manifatturiere questo software è progettato con la flessibilità necessaria a consentire di rispondere nel tempo alla crescente domanda di prestazioni dell'utente finale. In pratica tutte le aziende che al momento hanno esigenze semplici potranno in futuro continuare ad usare Rhino-NC potenziandolo di volta in volta aggiungendo le funzioni o le strategie previste. La versione attuale può gestire lavorazioni su primitive geometriche, superfici o solidi. Il software contiene librerie che consentono la memorizzazione, quindi il riutilizzo, dei dati importanti (esperienza) di una azienda quali: Archivio Utensili, Archivio Materiali, Archivio Macchine, Archivio regole di foratura e Archivio Lavorazioni. L'interfaccia grafica per la gestione della lavorazioni (wizard), visualizza per ogni campo dei parametri un'immagine dinamica che lo descrive. In questo modo l'operatore anche non esperto viene guidato all'inserimento veloce dei dati senza ambiguità.

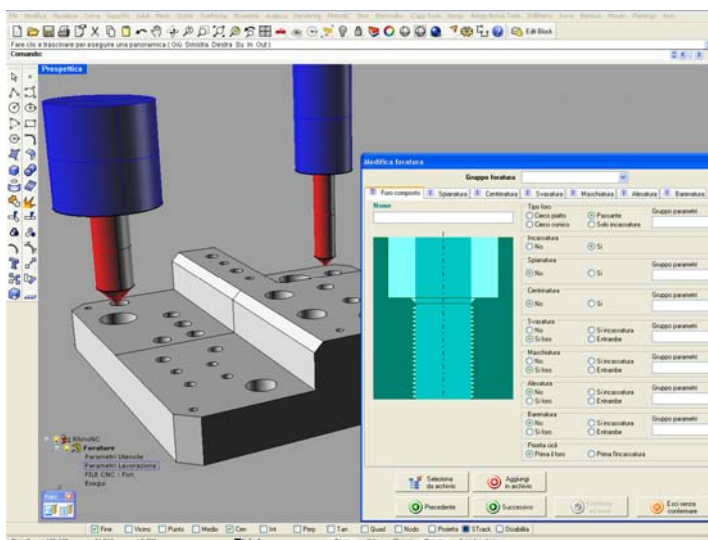


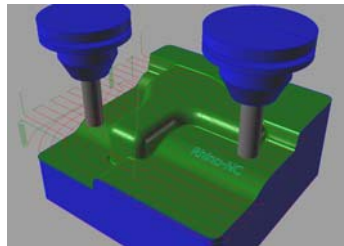
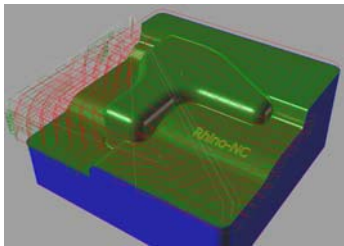
Modulo 2,5 assi

Il modulo 2,5 assi è dedicato alle lavorazioni di curve/profilo 2D e 3D aperti o chiusi. Le strategie comprese sono spianatura, incisione, contornatura e svuotamento. Le lavorazioni possono essere ottimizzate come: tipo di sequenza, approcci e distacchi, utilizzo o no del correttore raggio utensile da PC o da CNC. Le lavorazioni possono essere limitate attraverso box o profili.

Foratura

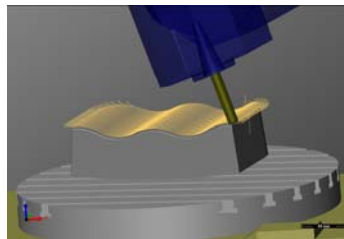
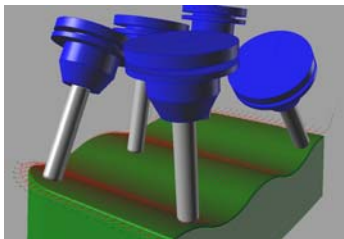
Per quanto riguarda la gestione delle forature Rhino-NC comprende un archivio per l'inserimento delle regole geometriche e tecnologiche di qualsiasi tipo di foro semplice o complesso. In funzione di queste regole il CAM genera automaticamente tutti i cicli di foratura anche nello spazio. Gli utensili da utilizzare vengono prelevati automaticamente dall'archivio utensili o inseriti se mancanti. Le tipologie gestite sono: forature, lamature, maschiature, svasature, alesature, barenature, ecc. oppure composte, tipo foro profondo con lamatura e smusso oppure foro, lamatura, smusso e filetto. Nell'albero lavorazioni si otterrà lo sviluppo di ogni singola lavorazione che potrà essere modificata a piacimento.





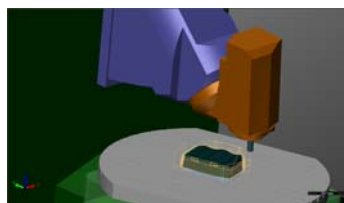
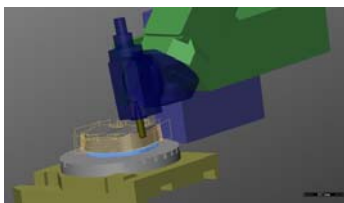
Modulo 3 assi

Il modulo a 3 assi è dedicato alle lavorazioni di modelli matematici tridimensionali. Esso comprende tutte le strategie dalla sgrossatura, riprese materiale e finitura. Le tecnologie di lavoro sono molteplici e consentono di produrre qualsiasi oggetto. Sono state curate le ottimizzazioni di svuotamento morfologico e sono presenti molte soluzioni per le lavorazioni ad alta velocità.



Modulo 5 assi

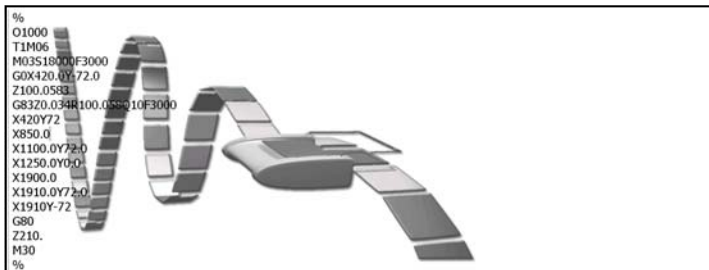
Il modulo multiasse mette a disposizione una serie di strategie all'avanguardia per la fresatura a 4 o 5 assi indexata o in continuo. Sono state curate al meglio il calcolo delle traiettorie in modo da avere percorsi fluidi e di qualità per qualsiasi macchina utensile. Anche in questo modulo troviamo strategie dalla sgrossatura, ripresa e finitura a 4 o 5 assi e strategie studiate per lavorazioni particolari quali: turbine, palette per turbine, valvole, elettrodi, scontornature di particolari in plastica. Inoltre questo modulo semplifica la programmazione di robot di qualsiasi genere.



Simulazione e Postprocessor

Rhino-NC permette di simulare le lavorazioni prima che si proceda con la produzione in macchina. La simulazione può essere eseguita in wireframe o con controllo dell'asportazione materiale. Inoltre è compresa la simulazione cinematica con controllo totale delle collisioni e visualizzazione dell'intera macchina utensile.

La parte di Output verso le macchine a controllo numerico o robot viene gestita da dei semplici file ascii modificabili con un semplice editor.



Reverse Engineering



Sistemi CAD/CAM



Trasmissione Dati



Soluzioni AD HOC



Formazione Consulenza



www.cimsystem.com

Viale Fulvio Testi, 11
I-20092 Cinisello Balsamo
MILANO

Tel. +39 02 61866.700
Fax +39 02 61866.710
info@cimsystem.com

www.rhino-plugins.com